



**EDV Dienstleistungen
Grafik und Design**



Online Service


Handbuch

**Installation
und
Bedienung**

Online Service

Unser Online-Service ermöglicht es uns, Sie bei Problemen am PC zu unterstützen. Voraussetzung für diesen Dienst ist eine funktionierende Internetverbindung.

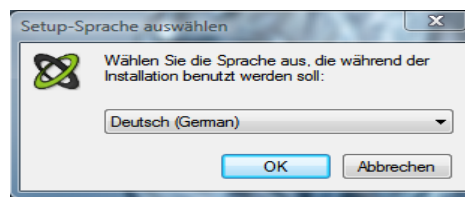
Um diesen Service nutzen zu können müssen Sie zuerst ein kleines Programm Namens CroosLoop installieren, das Sie von unserer Internetseite www.pc24-saar.de herunterladen können.

Nachdem Sie das Programm herunter geladen haben genügt ein doppelt Klick auf das Programm-Symbol  um das Programm zu installieren.

In diesem Handbuch erklären wir Ihnen nun die Installation Schritt für Schritt. Im 2. Abschnitt finden Sie die Bedienungsanleitung.

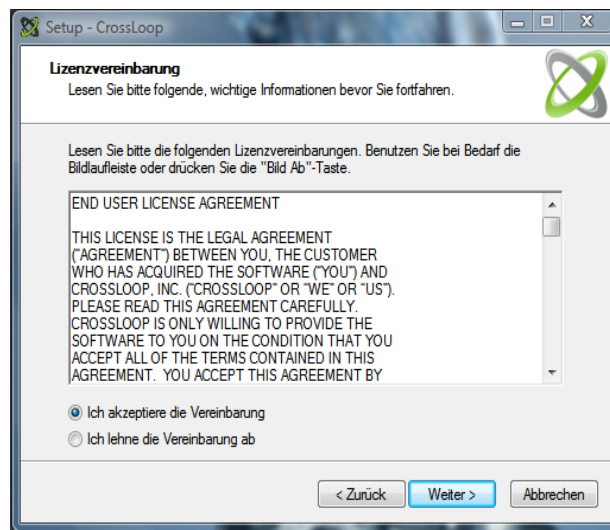
1. Installation

Nach dem Start des Installationsprozesses werden Sie gefragt in welcher Sprache das Programm installiert werden soll.

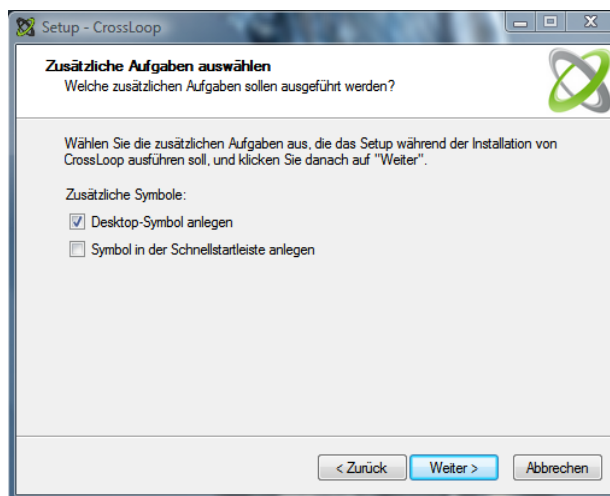


Die vorgegebene Sprache ist Deutsch, so das Sie diese Einstellung einfach übernehmen können. Klicken Sie auf „OK“ um mit der Installation zu beginnen. Nun folgen Sie bitte den Anweisungen am Bildschirm. Wir haben Ihnen alle weiteren Schritte in Bilder dargestellt.

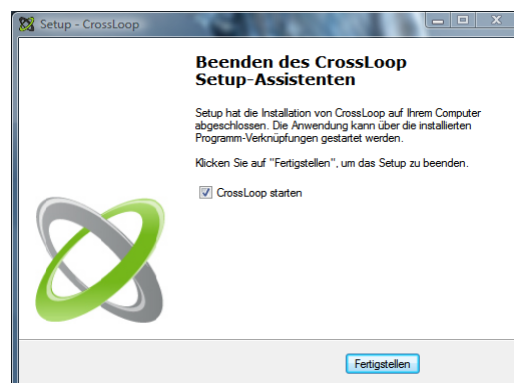
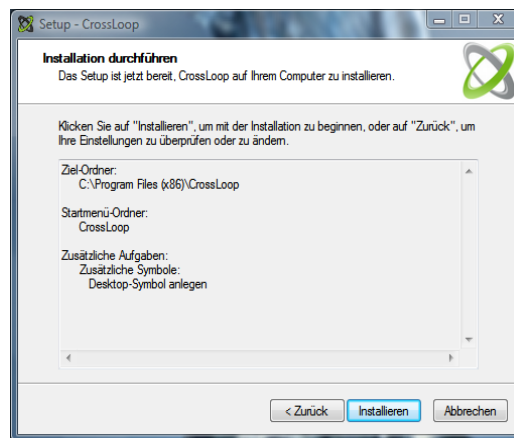




Bestätigen Sie die Lizenz abfrage mit „**Ich akzeptiere die Vereinbarung**“ und klicken Sie anschließend auf „**Weiter >**“



Klicken Sie das Kästchen „**Desktop-Symbol anlegen**“ an, und klicken Sie anschließend auf „**Weiter >**“ und dann auf „**Installieren**“



Nach erfolgter Installation erscheint das oben dargestellte Fenster. Klicken Sie nun auf „**Fertigstellen**“ um die Installation abzuschließen und das Programm zu starten.

Sollten Sie eine Firewall im Einsatz haben, so müssen Sie dem Programm den Zugriff auf das Internet erlauben.

Arbeiten mit dem Programm:

Nach dem Start des Programms wird dieses Fenster angezeigt.



Klicken Sie als nächstes auf „Zugang“.



Das Fenster mit dem Zugangscode erscheint.

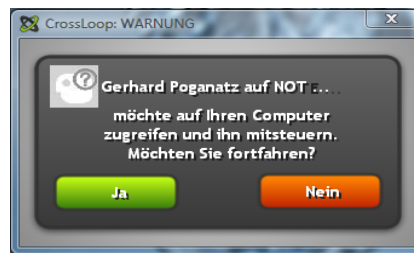
Jetzt ist es soweit, jetzt sollten Sie uns anrufen um die Verbindung herzustellen.

+49 (0) 68 06 30 72 76

Nachdem Sie uns die 12 stellige durchgegeben haben, klicken Sie auf „**Verbinden**“.
Sie Brauchen sich die Nummer nicht zu merken. Es wird aus Sicherheitsgründen jedes mal eine neue Nummer generiert.

Das Programm versucht nun eine Verbindung aufzubauen. Ist nach 2 Minuten keine Verbindung zu Stande gekommen, so wird der Verbindungsaufbau abgebrochen.

Nach kurzer Zeit erscheint die Abfrage, ob Sie einen Zugriff erlauben möchten. Bestätigen Sie diese Abfrage mit Ja und wir können mit der Fernwartung beginnen.



Sollten Sie zu unserem Online-Serviere noch Fragen haben, so rufen Sie uns einfach an.

+49 (0) 68 06 30 72 76